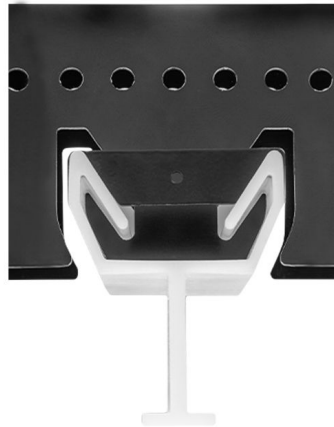




Montagebeugels 2x voor lichtbalken | HeartFelt 40HL80



De Tronix 'Ceiling light bar' is speciaal ontwikkeld voor het HeartFelt® Modulaire en akoestisch plafondsysteem: een geavanceerd systeem voor architecten, installateurs en gebouweigenaren dat in elke ruimte, setting of omgeving de juiste akoestiek levert.

Deze 'ceiling light bar' kan eenvoudig worden bevestigd aan elk bestaand HeartFelt® plafonddragersysteem met montagebeugels om ze op hun plaats te houden. De armaturen kunnen in één lijn worden toegepast, op een meer speelse manier, of juist op de meest efficiënte manier.

Hoe het werkt

1. Kies het armatuur
2. Gebruik een montagebeugel voor het bestaande HeartFelt® plafond: 40HL55, 40HL80 of 40HL105.
3. Verbind meerdere armaturen om een enkel in-line effect te creëren (combineren met koppeling 179-050)
4. Kies voor elk armatuur één Triac of DALI dimbare driver. Elke driver bevat een metalen montageplaat voor bevestiging aan het armatuur.

Artikelcode: 179-081

Laatst gewijzigd: 06-02-2024

Merk: Tronix Lighting

Type: Toebehoren plafond- & wandverlichting

ETIM groep: EG000030 - Toebehoren voor verlichting

ETIM class: EC002557 - Mechanische toebehoren/onderdelen voor verlichtingsarmaturen

Synoniemen: Aansluitblok, Aansluitmond, Aansluitmond luchttoevoercassette, Aansluitstuk, Accessoirehouder, Accessoirehouder spot, Adapter, Afdekband, Afdekking





Specificaties

Type toebehoren/onderdelen:	Koppeling/verbinder recht	Materiaal:	Aluminium
Toebehoren:	Ja	Lengte:	0 mm
Onderdeel:	Nee	Breedte:	0 mm
Transparant:	Nee	Hoogte:	0 mm
Kleur:	Aluminium	Diameter:	0 mm

Verpakkingsinformatie

Gewicht	80 gr
Breedte	50 mm
Hoogte	75 mm
Lengte	75 mm
Verpakkingscode <small>(volgens EANCOM codelijst 7065)</small>	CT
Verpakkingsvorm	Karton
	Een kartonnen doos of container
CBS-code	7318190090

